



Area18  
Via linoleum14  
CH – 6512 Giubiasco

Area18 è il nome di un insieme di tre spazi e si trovano a Giubiasco, in Via Linoleum 14, 6595 Giubiasco a 2 minuti dall'uscita dell'autostrada di Bellinzona Sud, direzione Bellinzona con ampi posteggi gratuiti a disposizione e a un'ora da Milano o Varese, 40 minuti da Como o 30 minuti da Cannobio.

### **La visione**

L'area18 vuole diventare un punto di studio, di incontro e di sviluppo per spettacoli, mostre, stage, performance, seminari dedicati alla danza e alle discipline che con essa si possono intersecare come poesia, teatro, video, cinema, fotografia, letteratura e composizione musicale.

### **Attività presenti attualmente**

La danza, in ogni sua forma, gode di un'attenzione particolare nell'attività di AREA18, un luogo d'incontro con base centrale la cultura, il benessere fisico e mentale: tango argentino, zumba, hip-hop, canto, lindy hop, danza-teatro e diverse attività private.

### **Programma *culturArea18***

culturArea18 rappresenta un progetto a lungo termine completando le attività nell'Area18.

Lo scopo è di dare una sede alle compagnie locali e internazionali per dar loro modo di fare le proprie creazioni, come anche per artisti singoli che hanno bisogno di sale di prove per allenamento/creazioni/preparazione audizione etc.

In programma c'è l'allestimento di piccoli spazi per poter offrire loro delle residenze per alloggiare.

Fino al mese settembre 2017 stiamo facendo un periodo di prova al fine di trovare la miglior soluzione possibile.

### **Domande?**

Email: [culturarea18@gmail.com](mailto:culturarea18@gmail.com)

Mobil: Donia Sbika +41 76 509 69 46

Il tuo *Area18- Team*

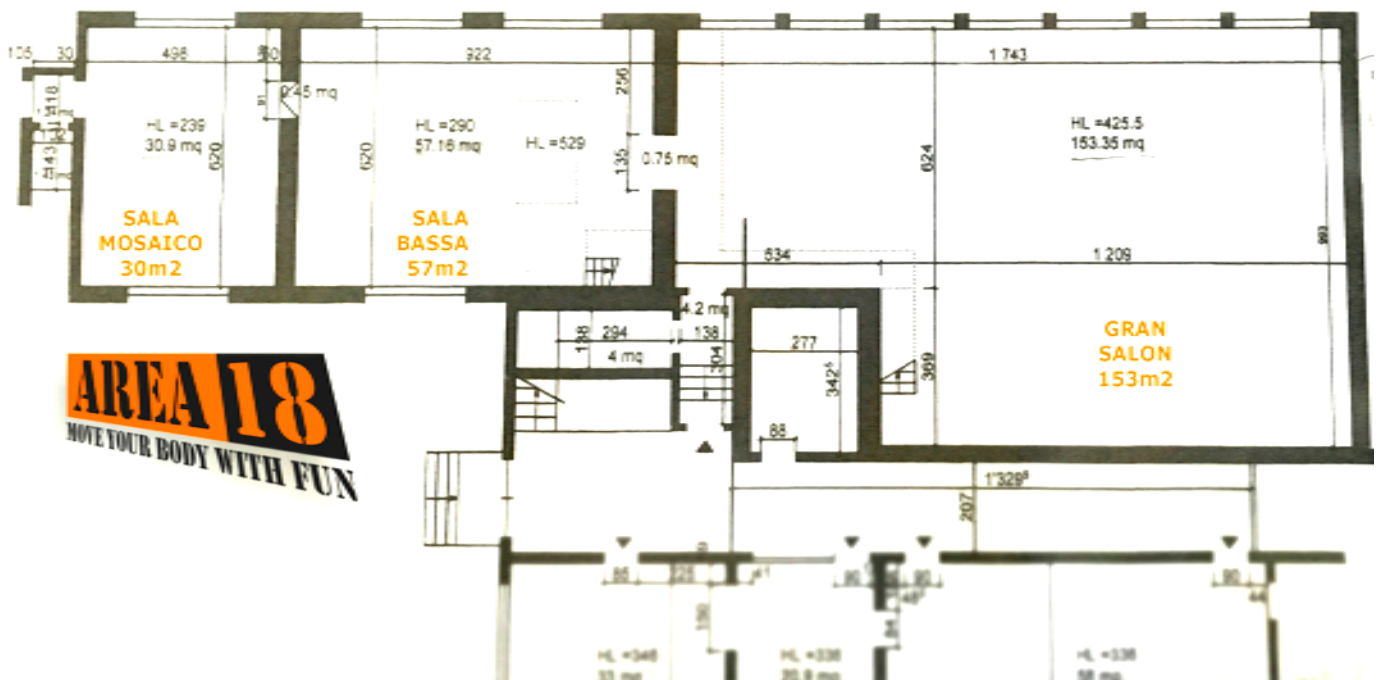


Area18  
Via linoleum14  
CH – 6512 Giubiasco

### Descrizione tecnica dei locali:

L'Area18 ha a disposizione 3 sale con diverse metrature e questi spazi possono essere affittati annualmente, mensilmente, a giornata oppure semplicemente ad ore.

- 3 sale con diverse metrature:
  - Gran Salon 152m<sup>2</sup>;
  - Sala bassa 57m<sup>2</sup>;
  - Sala mosaico di 30m<sup>2</sup>;
  - Inoltre un soppalco di altri 50m<sup>2</sup>.
- In ogni sala è munita di impianto audio;
- I pavimenti delle sale sono in parquet laminato con ammortizzazione di 3 millimetri;





Area18  
Via linoleum14  
CH – 6512 Giubiasco

## TARIFFE AREA18

Per professionisti di Teatro/Danza/Performance per Prove/Allenamento/Creazioni:

<u>Gran Salon per 1-4 Persone:</u>	<u>5 e più Persone:</u>
8.-/h	10.-/h
40.-/Giorno	50.-/Giorno
250.-/Settimana	300.-/Settimana
900.-/Mese	1000.-/Mese
<u>Sala Bassa per 1-4 Persone:</u>	<u>5 e più Persone:</u>
6.-/h	8.-/h
30.-/Giorno	40.-/Giorno
200.-/Settimana	250.-/Settimana
700.-/Mese	900.-/Mese
<u>Sala Mosaico per 1-a piu Personee</u>	
20.-/Giorno	
120.-/Settimana	
400.-/Mese	

### Condizioni per l'uso dei spazi:

- La tariffa giornaliera non cambia nel caso la sala dovesse essere liberata per un corso serale. La Tariffa mensile non cambia nel caso la sala dovesse essere liberata per un giorno a causa di un evento previsto.
- Le Tariffe e condizioni sono indicative con riserva per eventuali cambiamenti.
- Rispetto gli orari: dopo la presa degli accordi, gli orari prestabiliti con te/voi sono riservati. Eventuali anticipi o sfiorature di orari devono essere tempestivamente annunciati e ci riserviamo il diritto di non accettare;
- Rispetto degli altri utenti: c'è la possibilità che nelle altre sale si svolgono altre attività. È buona regola di comunicare con l'altro gruppo per condividere le esigenze di ogni uno, soprattutto per non recarsi disturbo a vicenda;
- Pulizia: scopare il pavimento alla fine della prova (a secco). Pulire anche con acqua nel caso di lunghi periodi d'utilizzo;
- Report: gradiremmo un report alla fine del periodo di prove, un piccolo rapporto descrivendo come vi siete trovati nello spazio e se avete suggerimenti su come migliorare l'organizzazione/lo spazio etc.
- Foto: se possibile, inviaci delle foto delle prove da poterci dar modo di usare tale materiali per le nostre documentazioni e materiale media/promozionale.
- Codice porta: vi sarà comunicato un codice per poter prelevare le chiavi della porta d'entrata, così per darvi modo di accedere agli spazi. Questo codice non dev'essere in nessun caso comunicato a terzi.